



## ドライブロックパスワードの薦め



ノートパソコンなどが盗まれた場合、持ち主以外にパソコンを起動させないようにするためにBIOSにパスワードをかけるパワーオン(電源投入時)パスワードがあります。

しかし、このパスワードはそのパソコン自体の起動を守ることはできませんが、ハードディスクを抜き取り、別のパソコンに接続してハードディスクの中身を見ることができてしまいます。

そこでハードディスクにパスワードを設定し、盗まれても中身がコピーされないようにするセキュリティ技術がドライブロックパスワードです。

HPのノートPCは全機種<sup>(\*注)</sup>ドライブロックパスワードを設定可能なので安心です。www.hp.com/jp/directplus

重要な顧客情報など情報漏えいを防ぐためにドライブロックパスワードを設定することをお勧めいたします。

(\*注)本資料作成時点で新規販売している機種が対象です。数年以上前の古い機種については本機能を備えていない機種もあります。



HP Compaq nc2400 Notebook PC

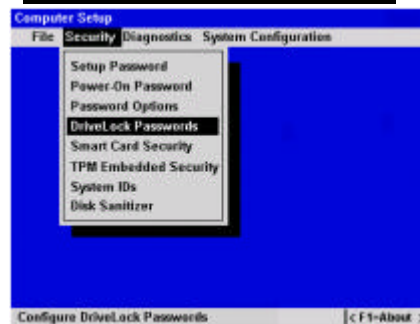
HPパソコンのBIOSは自社開発なので、日本語表示が可能です。

3

## ドライブロックパスワードの設定方法



1. 電源投入後、HPロゴが表示されている間に「F10」キーを押下するとComputer Setup (BIOS)に入ります。
2. SecurityメニューからDriveLock Passwordsを選択します。

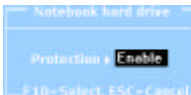


HPパソコンのBIOSは自社開発なので、日本語表示が可能です。

4

## ドライブロックパスワードの設定方法




1. DriveLock passwords ウィンドウが現れますので「F10」キーを押下します。
 
2. 現在の状態が表示されます。出荷時には「Disable」(無効)になっています。
 
3. 左右の矢印キーを使って「Enable」(有効)に変更し、「F10」キーを押下します。
 

HPパソコンのBIOSは自社開発なので、日本語表示が可能です。

5

## ドライブロックパスワードの設定方法



1. 警告が表示されます。
2. 同意する場合のみ「F10」キーを押下してください。
3. (確認のため2度)ユーザーパスワードを入力し「F10」キーを押下します。
4. (確認のため2度)マスターユーザーパスワードを入力し「F10」キーを押下します。

Warning

You are about to protect a hard drive using DriveLock. Forgetting or losing both the USER and MASTER passwords will render the protected hard drive permanently unusable. Record your MASTER password and keep it in a secure location physically separate from your notebook computer. In the event you lose the USER password, the MASTER password can be used to unlock a protected hard drive and reset the USER password.  
 F10= Continue, ESC=Cancel

内容は必ずご自身で確認ください。

主旨 {DriveLockではユーザーパスワードとマスターパスワードを設定できますが、)両方のパスワードを忘れた場合は、HDDは使用できなくなる。マスターパスワードはPC本体とは離れた場所に保管し、ユーザーパスワードを忘れたときの解除に使用してください。}

Notebook hard drive

User password:  
New password [ ]  
Verify new password [ ]  
F10=Select, ESC=Cancel

Notebook hard drive

Master Password:  
New password [ ]  
Verify new password [ ]  
F10=Select, ESC=Cancel

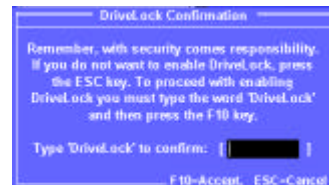
HPパソコンのBIOSは自社開発なので、日本語表示が可能です。

6

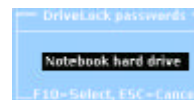
## ドライブロックパスワードの設定方法



1. 確認が表示されます。
2. 「Esc」キーを押下すると中断できます。
3. 続けるには「DriveLock」と入力し「F10」キーを押下してください。
4. DriveLock passwords ウィンドウに戻ります。「Esc」キーを押下して、終了してください。



内容は必ずご自身で確認ください。  
主旨：DriveLockを有効にしない場合にはこの時点で「Esc」キーを押下してください。続けるには「DriveLock」と入力し「F10」キーを押下してください。



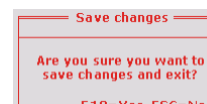
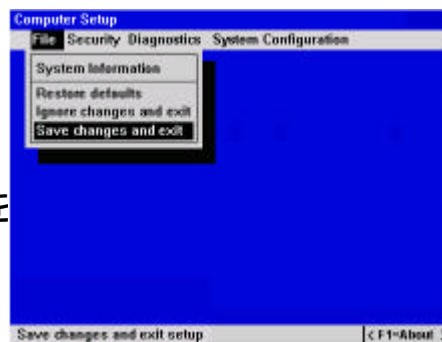
HPパソコンのBIOSは自社開発なので、日本語表示が可能です。

7

## ドライブロックパスワードの設定方法



1. Fileメニューから「Save changes and exit」を選択します。
2. 確認ウィンドウが表示されますので「F10」キーを押下します。
3. 自動的に再起動し、DriveLock Passwordの入力が求められます。



HPパソコンのBIOSは自社開発なので、日本語表示が可能です。

8